



**Leyenda**

 BIC

Sistema de Referencia: ED 50  
 Proyección: UTM Huso 30N



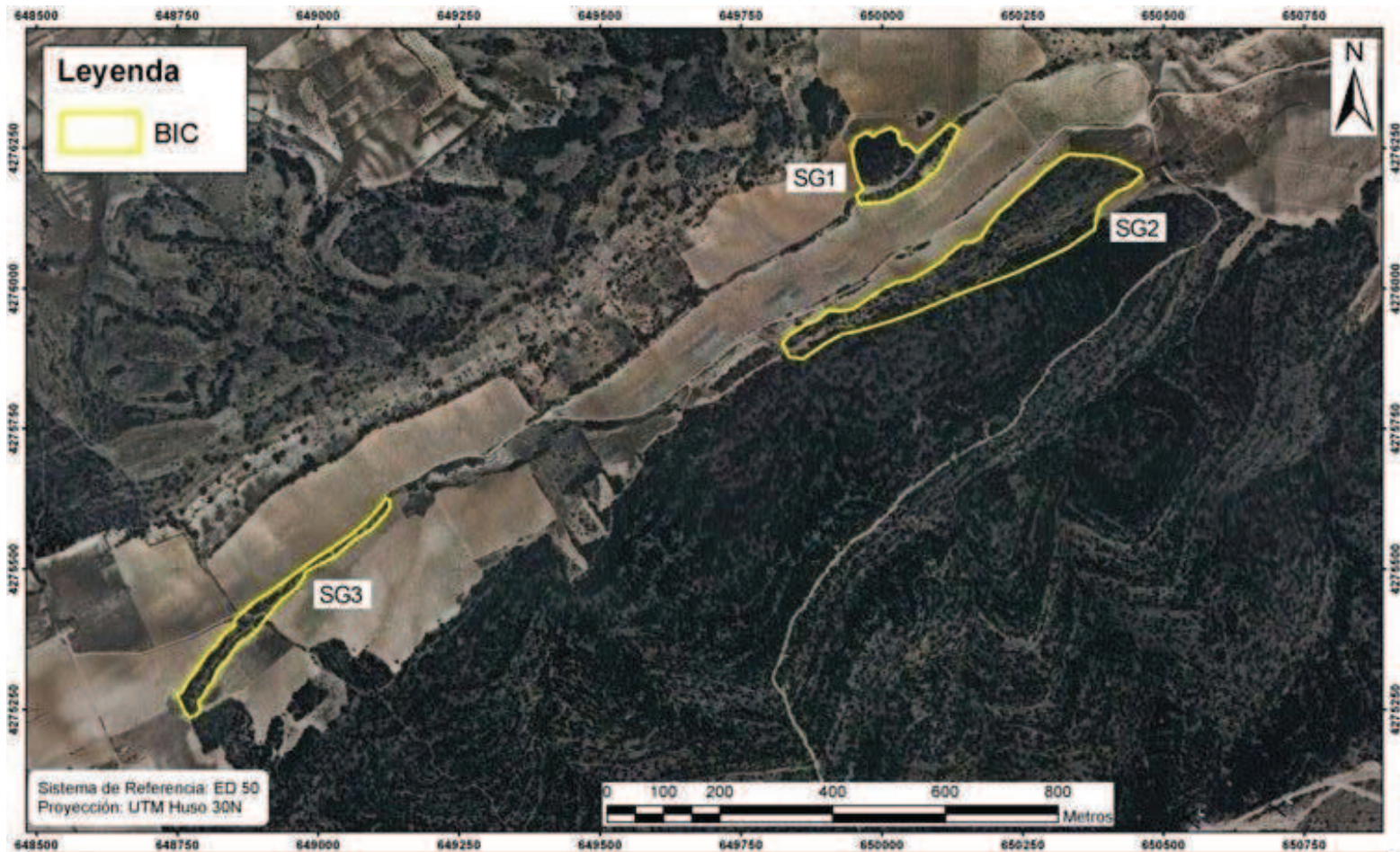
 **Región de Murcia**  
 Consejería de Cultura y Turismo  
 Dirección General de Bienes Culturales

Servicio de Patrimonio Histórico

EXPEDIENTE DE DECLARACION DE B.I.C. CON CATEGORIA DE ZONA PALEONTOLOGICA

**Sierra de los Gavilanes T.M. de YECLA y JUMILLA**

Delimitación de la zona paleontológica



**Región de Murcia**  
 Consejería de Cultura y Turismo  
 Dirección General de Bienes Culturales

Servicio de Patrimonio Histórico

EXPEDIENTE DE DECLARACION DE B.I.C. CON CATEGORÍA DE ZONA PALEONTOLOGICA

Sierra de los Gavilanes T.M. de YECLA y JUMILLA

Delimitación de la zona paleontológica